

Centralny Rejestr Niespokrewnionych Dawców Szpiku i Krwi Pępowinowej

Na podstawie Ustawy z dnia 1 lipca 2005 r. „O pobieraniu, przechowywaniu i przeszczepianiu komórek, tkanek i narządów” (Dz. U. Nr 169 poz. 1411) do zadań Centralnego Rejestru Niespokrewnionych Dawców Szpiku i Krwi Pępowinowej (CRNDSiKP) należy w szczególności:

1. prowadzenie krajowej listy osób oczekujących na przeszczepienie komórek krwiotwórczych,
2. prowadzenie rejestru alogenicznych przeszczepień komórek krwiotwórczych od dawców spokrewnionych i niespokrewnionych,
3. prowadzenie rejestru niespokrewnionych dawców szpiku i krwi pępowinowej (CRNDSiKP),
4. koordynacja poszukiwania niespokrewnionych dawców szpiku i krwi pępowinowej ze wstępnym przeszukaniem rejestru dawców szpiku i krwi pępowinowej.

Od 2001 roku Poltransplant realizuje świadczenia zdrowotne dotyczące rozwoju Centralnego Rejestru Niespokrewnionych Dawców Szpiku i Krwi Pępowinowej oraz doboru niespokrewnionych dawców szpiku.

Rozwój Centralnego Rejestru Niespokrewnionych Dawców Szpiku i Krwi Pępowinowej

W ramach realizacji świadczenia dotyczącego rozwoju CRNDSiKP Poltransplant zleca zakładom opieki zdrowotnej wyłonionym w drodze ogłaszanego co roku konkursu wykonanie czynności obejmujących:

- a) rekrutację potencjalnych dawców szpiku, którzy prawidłowo wypełnią i podpiszą oświadczenia woli o wpisanie do Centralnego Rejestru Niespokrewnionych Dawców Szpiku i Krwi Pępowinowej,
- b) badanie lekarskie potencjalnego dawcy,
- c) wykonywanie badań antygenów zgodności tkankowej u potencjalnych dawców szpiku metodą serologiczną (klasa I) oraz metodą genetyczną (klasa II),
- d) bankowanie próbek krwi pobranych od każdego dawcy,
- e) przekazanie wyników badań do wyłącznej dyspozycji Centralnego Rejestru Niespokrewnionych Dawców Szpiku i Krwi Pępowinowej.

Warunkiem przystąpienia do konkursu jest posiadanie doświadczenia w oznaczaniu antygenów zgodności tkankowej HLA metodą serologiczną w klasie I i metodą genetyczną w klasie II.

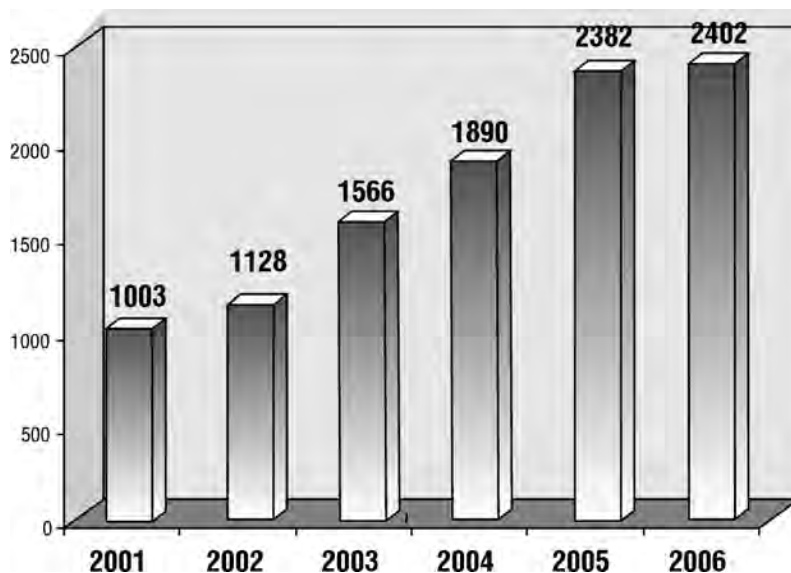
Tabela 1. Realizacja Świadczenia Zdrowotnego dotyczącego rozwoju CRNDSiKP w 2006 r.

Ośrodek	liczba zrekrutowanych NDSz w 2006 r.	liczba zakontraktowanych badań NDSz wg umowy z 2006 r.	liczba badań NDSz wg aneksu do umowy z 2006 r.	liczba badań nie wykonanych do końca 2006 r.
SPSK Nr 1 AM w Gdańsku	220	200	20	0
RCKiK w Katowicach	300	300	0	0
Uniw. SD w Krakowie	108	100	10	2
RCKiK Lublin	80	50	30	0
CSK UM w Łodzi	60	40	20	0
WSS w Łodzi	34	40	0	6
RCKiK w Poznaniu	580	550	30	0
SPSK2 Szczecin	80	80	20	20
IHiT w Warszawie	100	100	0	0
SPCSK AM w Warszawie	200	200	0	0
SKDJ - CLO w Warszawie	550	500	50	0
WIM w Warszawie	50	50	0	0
NZOZ PAN Wrocław	40	40	0	0
Razem	2402	2250	180	28

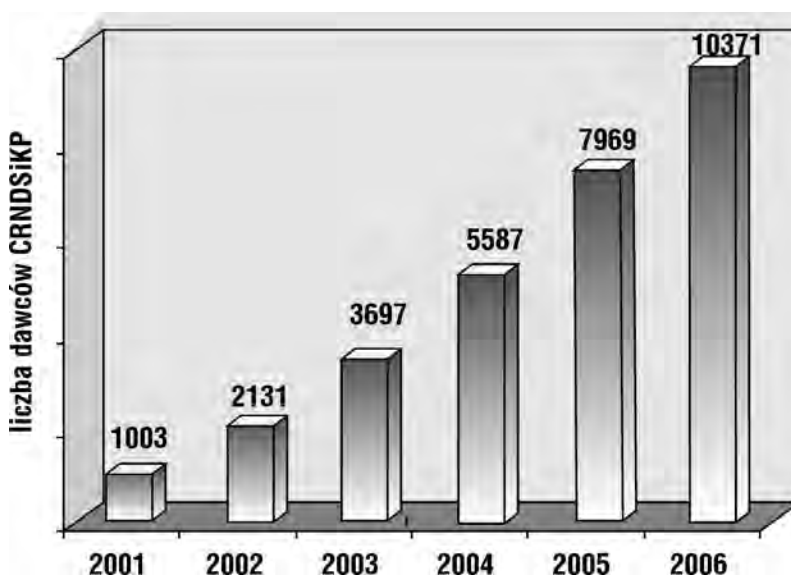
W 2006 roku, w wyniku konkursu Poltransplant zawarł kontrakty na badania 2250 nowo zrekrutowanych potencjalnych niespokrewnionych dawców szpiku na łączną kwotę 1 381 500,00 PLN oraz przeznaczył dodatkowe środki pieniężne w kwocie 111 600,00 PLN, co pozwoliło zwiększyć kontrakt o kolejne 180 badań.

Nie wszystkie Zakłady Opieki Zdrowotnej, które pierwotnie zawarły z Poltransplantem kontrakt wywiązały się z umowy. Z przeznaczonych przez Poltransplant środków finansowych w 2006 roku na rekrutację i badania 2430 dawców przebadano 2402 osoby.

Do końca 2006 roku w bazie Centralnego Rejestru Niespokrewnionych Dawców Szpiku i Krwi Pępowinowej (CRNDSiKP) zarejestrowano dane immunofenotypowe 10371 potencjalnych niespokrewnionych dawców szpiku.



Ryc. 1. Liczba przebadanych potencjalnych niespokrewnionych dawców szpiku w latach 2001-2006



Ryc. 2. Rozwój CRNDSiKP w latach 2001-2006

Działalność CRNDSiKP w 2006 roku

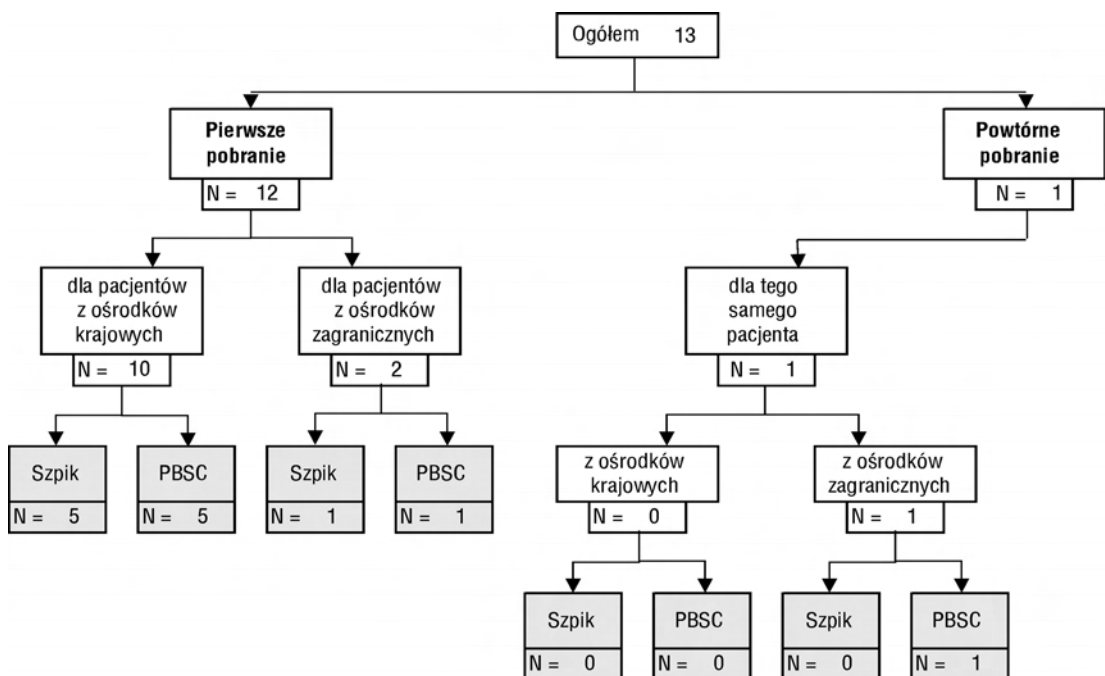
CRNDSiKP posiada akredytację w rejestrze BMDW (Bone Marrow Donors Worldwide) aktualnie skupiającym 58 rejestrów potencjalnych niespokrewnionych dawców szpiku z 43 krajów i 38 banków krwi pępowinowej z 21 krajów. CRNDSiKP należy do WMDA (World Marrow Donor Association) oraz międzynarodowej organizacji NetCord.

W grudniu 2006 roku liczba dawców i jednostek krwi pępowinowej zgromadzonych w BMDW przekroczyła 10 990 303. Do dnia ostatniej aktualizacji (26 grudnia 2006

roku) CRNDSiKP przesłał do BMDW dane 10 120 potencjalnych niespokrewnionych dawców szpiku. 99,5% dawców CRNDSiKP posiada oznaczenia antygenów zgodności tkankowej układu HLA w obu klasach, tj. serologiczne (lub genetyczne) w klasie I i genetyczne w klasie II.

W ciągu 2006 r. do wpłynęło 168 próśb o przeszukanie bazy CRNDSiKP, z czego 165 próśb dotyczyło poszukiwania niespokrewnionego dawcy szpiku, a 3 próśby o jednostki krwi pępowinowej. W 155 przypadkach znaleziono wstępnie zgodnego dawcę i w 3 wstępnie zgodne jednostki krwi pępowinowej. W 33 przypadkach wstępne przeszukania napłynęły z krajowych ośrodków dobierających, a w 132 z rejestrów zagranicznych. W 97 przypadkach kontynuowano procedurę doboru. Od 44 potencjalnych dawców z CRNDSiKP pobrano próbki krwi na typowanie potwierdzające, a u 53 wykonano dotypowanie antygenów układu HLA.

W 2006 roku otrzymano 17 próśb o pobranie komórek hematopoetycznych układu krwiotwórczego od dawców zarejestrowanych w CRNDSiKP, z czego zrealizowano 13 pobrań – w tym 10 dla polskich pacjentów i 3 dla pacjentów z ośrodków zagranicznych (w tym 1 powtórne pobranie od tego samego dawcy dla tego samego pacjenta). Aktualnie do końca 2006 roku zarezerwowano do pobrania 4 dawców szpiku – w tym 2 dla polskich pacjentów.



Ryc. 3. Struktura pobrań komórek hematopoetycznych od dawców CRNDSiKP w 2006 roku

W 2006 roku w ramach statutowego obowiązku gromadzenia danych alogenicznych jednostek krwi pępowinowej, zarejestrowano 255 jednostek krwi pępowinowej i otrzymano 3 próśby o wstępne przeszukanie. W 2 przypadkach kontynuowano procedurę doboru, żadna z nich nie zakończyła się wybraniem jednostki krwi pępowinowej do przeszczepienia.

Agnieszka Pietrzykowska, Anna Łęczyszka