

Centralny Rejestr Niespokrewnionych Dawców Szpiku i Krwi Pępowinowej

Od 2001 roku w ramach realizacji świadczenia zdrowotnego dotyczącego rozwoju Centralnego Rejestru Niespokrewnionych Dawców Szpiku i Krwi Pępowinowej, zgodnie z obowiązującą Ustawą z dnia 1 lipca 2005 r. o pobieraniu, przechowywaniu

Tabela 1. Realizacja świadczenia zdrowotnego dotyczącego rozwoju CRNDSiKP w 2007 r.

Ośrodek	liczba zrekrutowanych NDSz w 2007 r.	liczba pierwotnie zakontraktowanych badań NDSz wg umowy z 2007 r.	liczba zrekrutowanych w 2006 r.	Wzrost (lub spadek) liczby wykonanych badań w stosunku do roku 2006 (w punktach procentowych)
SPSK Nr 1 AM w Gdańsku	230	200	220	4,55%
RCKiK w Katowicach	500	500	300	66,67%
Uniw. SD w Krakowie	130	100	108	20,37%
RCKiK Lublin	170	150	80	112,50%
CSK UM w Łodzi	80	70	60	33,33%
WSS w Łodzi	37	50	34	8,82%
RCKiK w Poznaniu	1250	800	580	115,52%
SPSK2 Szczecin	152	100	80	90,00%
Medigen w Warszawie	0	150	0	0,00%
SPCSK AM w Warszawie	330	150	200	65,00%
SKDJ - CLO w Warszawie	480	550	550	- 12,73%
WIM w Warszawie	100	100	50	100,00%
NZOZ PAN Wrocław	50	50	40	25,00%
JHiT	0	0	100	-
Razem	3509	2970	2402	46,09%

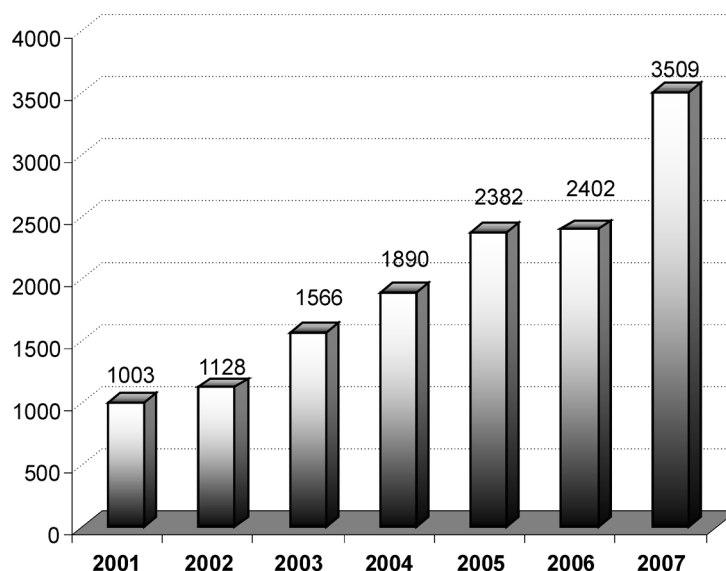
i przeszczepianiu komórek, tkanek i narządów (Dz. U. Nr 169 poz. 1411), Poltransplant prowadzi rekrutację niespokrewnionych dawców szpiku oraz rejestrację jednostek krwi pępowinowej. Poltransplant spełnia też wszystkie zadania wynikające z prowadzenia rejestru niespokrewnionych dawców szpiku oraz związanej z tym współpracy z zagranicznymi i krajowymi ośrodkami dobierającymi dawców.

Rozwój Centralnego Rejestru Niespokrewnionych Dawców Szpiku i Krwi Pępowinowej

Zadania związane z rekrutacją potencjalnych dawców szpiku Poltransplant zleca wykonionym w drodze konkursu zakładom opieki zdrowotnej. Warunkiem przystąpienia do konkursu jest posiadanie udokumentowanego przez akredytację krajowego konsultanta w dziedzinie immunologii klinicznej doświadczenia w oznaczaniu antygenów zgodności tkankowej HLA metodą serologiczną w klasie I i metodą genetyczną w klasie II.

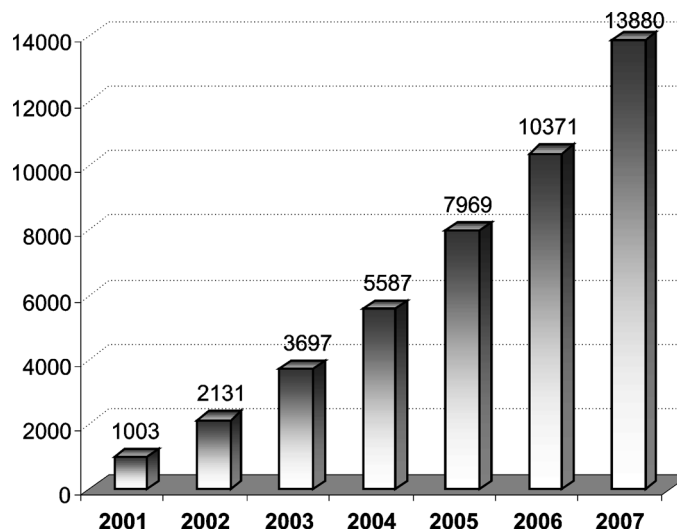
W 2007 roku Poltransplant zawarł 13 kontraktów na wykonanie badań u 2970 nowo zrekrutowanych potencjalnych, niespokrewnionych dawców szpiku na łączną kwotę 1 927 085,50 PLN oraz przeznaczył na rekrutację dodatkowe środki pieniężne w kwocie 517 211,40 PLN, co pozwoliło zwiększyć kontrakt o kolejne 772 badania. Łącznie wyasygnowano środki na wykonanie 3742 badań.

Ze środków finansowych przeznaczonych w 2007 r. na rekrutację nowych dawców przebadano ostatecznie 3509 osób. Jedynie NZOZ Medigen, który zawarł z Poltransplantem kontrakt na 150 badań, nie wywiązał się z umowy. Z ośmioma zakładami opieki zdrowotnej Poltransplant podpisał aneks zwiększający zakontraktowaną liczbę badań, natomiast dwa ośrodki podpisały aneks zmniejszający sumę pierwotnego kontraktu. Tabela 1 przedstawia porównanie liczby dawców zrekrutowanych w latach 2007 i 2006 przez poszczególne ośrodki.



Ryc.1. Liczba rekrutowanych potencjalnych niespokrewnionych dawców szpiku w latach 2001-2007.

Ryc.1 przedstawia wzrost liczby dawców rekrutowanych w ramach kontraktów zawieranych przez Poltransplant w latach 2001 – 2007 (wartości skumulowane zestawiono na Ryc. 2). Dający się zauważyć w 2007 r. przyrost liczby zrekrutowanych dawców w stosunku do roku poprzedniego jest skutkiem zagospodarowania środków niewykorzystanych na badanie biorców nerek (nadwyżki powstały w związku ze spadkiem liczby zgłoszonych osób w stosunku do roku 2006) i zwiększenia sumy środków przeznaczonych na rozwój Centralnego Rejestru Niepokrewnionych Dawców Szpiku i Krwi Pępowinowej, co pozwoliło na lepsze wykorzystanie możliwości ośrodków rekrutujących.



Ryc. 2. Rozwój CRNDSiKP w latach 2001-2007.

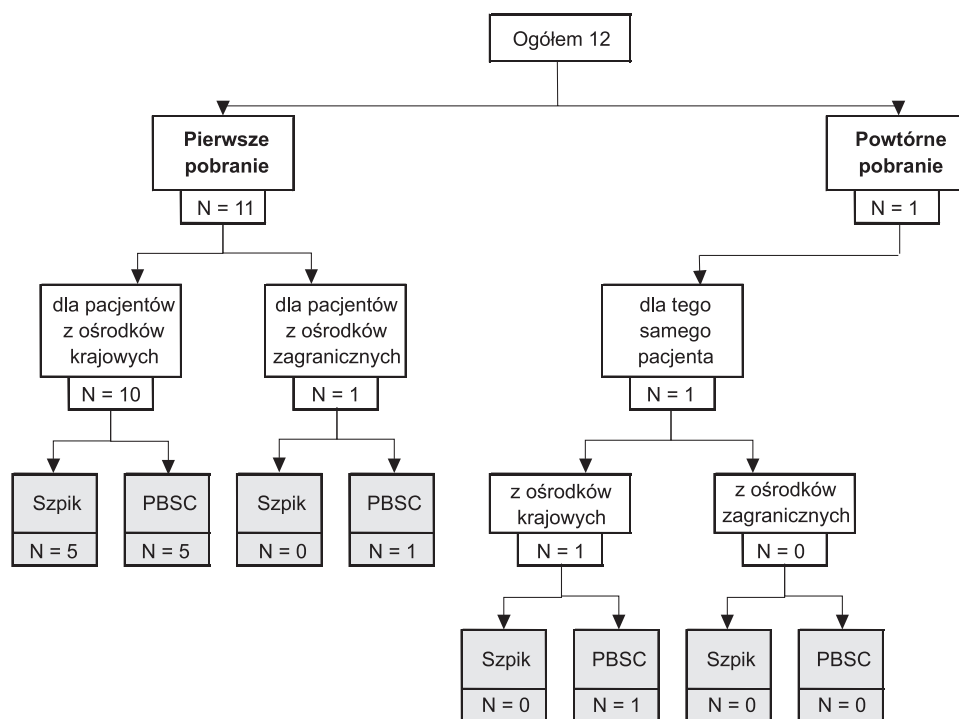
Do końca 2007 r. w bazie Centralnego Rejestru Niepokrewnionych Dawców Szpiku i Krwi Pępowinowej (CRNDSiKP) zarejestrowano dane immunofenotypowe 13880 potencjalnych niepokrewnionych dawców szpiku.

Działalność CRNDSiKP w 2007 roku

CRNDSiKP posiada akredytację w rejestrze BMDW (Bone Marrow Donors Worldwide) aktualnie skupiającym 59 rejestrów potencjalnych niepokrewnionych dawców szpiku z 43 krajów i 38 banków krwi pępowinowej z 23 krajów. CRNDSiKP należy do WMDA (World Marrow Donor Association) oraz międzynarodowej organizacji NetCord.

W grudniu 2007 roku liczba dawców i jednostek krwi pępowinowej zgromadzonych w BMDW wyniosła 11810768. Do dnia ostatniej aktualizacji (24 grudnia 2006 roku) CRNDSiKP przesłał do BMDW dane 13531 potencjalnych niepokrewnionych dawców szpiku. W przypadku 99,8% dawców CRNDSiKP posiada oznaczenia antygenów zgodności tkankowej układu HLA w obu klasach, tj. serologiczne (lub genetyczne) w klasie I i genetyczne w klasie II.

W ciągu 2007 r. w ramach doboru niespokrewnionego dawcy szpiku, z krajowych i zagranicznych ośrodków poszukujących do CRNDSiKP wpłynęło 228 próśb o przeszukanie bazy Centralnego Rejestru Dawców Szpiku i 15 próśb o jednostki krwi pępowinowej. W 223 przypadkach znaleziono wstępnie zgodnego dawcę i w 15 wstępnie zgodne jednostki krwi pępowinowej. W 70 przypadkach wstępne przeszukania napłynęły z krajowych ośrodków dobierających, a w 158 z rejestrów zagranicznych. W 157 przypadkach otrzymano prośbę o kontynuowanie procedury doboru. Od 69 potencjalnych dawców z CRNDSiKP pobrano próbki krwi na typowanie potwierdzające, a w 45 przypadkach wykonano uzupełniające typowanie antygenów układu HLA.



Ryc. 3. Struktura pobrań komórek hematopoetycznych od dawców CRNDSiKP w 2007 roku

W 2007 r. otrzymano 17 próśb o pobranie komórek hematopoetycznych układu krwiotwórczego od dawców zarejestrowanych w CRNDSiKP, z czego zrealizowano 12 pobrań – w tym 11 dla polskich pacjentów i 1 dla pacjenta z ośrodka zagranicznego (w tym 1 powtórne pobranie od tego samego dawcy dla tego samego chorego). Do końca 2007 r. zarezerwowano do pobrania 3 dawców szpiku, w tym 2 dla polskich pacjentów.

W 2007 r., w ramach statutowego obowiązku rozwoju rejestru zwiększono liczbę zarejestrowanych alogenicznych jednostek krwi pępowinowej. Obecnie baza CRNDSiKP gromadzi dane 303 jednostek krwi pępowinowej. W ciągu 2007 roku otrzymano 15 próśb o wstępne przeszukanie rejestru CBU. W 8 przypadkach kontynuowano procedurę doboru, a w dwóch wstępnie zarezerwowano jednostki krwi pępowinowej do przeszczepienia.

Agnieszka Pietrzykowska, Anna Łęczycka, Małgorzata Dudkiewicz